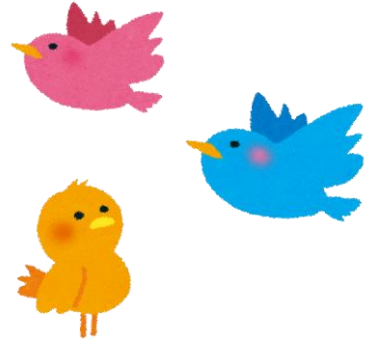


ことばさがし 12

【ルール】

1. 言葉は、たて・よこ・ななめ いずれかで書かれています。
2. 小文字はすべて大文字になっています。
例えば「きゃべつ」→「きやべつ」
3. 1つの文字が重複して使われることがあります。



★ヒント★

鳥(10羽)

とり

つ	の	さ	す	ま	か	せ	お
あ	ぴ	な	い	え	け	ら	め
ぺ	ん	ぎ	ん	す	つ	ね	す
ふ	は	か	こ	も	る	ば	ず
ら	ふ	う	ふ	は	と	わ	め
み	く	ぐ	は	く	ち	よ	う
ん	み	い	か	ぺ	ろ	ぽ	い
ご	て	す	じ	ど	ん	う	し

- ① す〇〇
- ② つ〇〇
- ③ はく〇〇〇
- ④ ふく〇〇
- ⑤ 〇〇いす
- ⑥ は〇
- ⑦ ぺん〇〇
- ⑧ い〇こ
- ⑨ から〇
- ⑩ 〇〇みんご