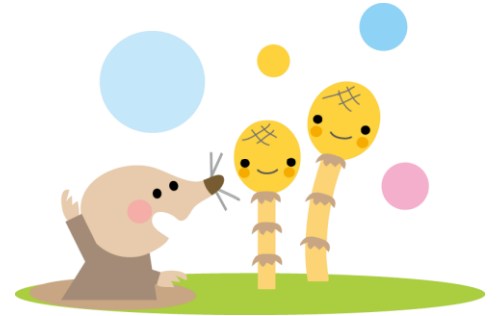


ことばさがし 6

【ルール】

1. 言葉は、たて・よこ・ななめ いずれかで書かれています。
2. 小文字はすべて大文字になっています。
例えば「きゃべつ」→「きやべつ」
3. 1つの文字が重複して使われることがあります。



春(10個)

はる

あ	お	ゆ	た	こ	つ	く	し
ひ	は	じ	さ	ん	き	ぬ	な
そ	な	ま	く	て	ぽ	え	な
つ	み	ま	ら	ぐ	な	ぽ	く
ぎ	ふ	づ	つ	け	の	か	さ
よ	も	と	て	り	び	ふ	が
う	ぽ	ぎ	お	ひ	が	ん	ゆ
い	く	さ	も	ち	じ	し	う

★ヒント★

- ① さく〇
- ② おひ〇ん
- ③ ひ〇まつり
- ④ つくし
- ⑤ なな〇〇がゆ
- ⑥ おはな〇
- ⑦ そつぎよう
- ⑧ た〇ぽぽ
- ⑨ かふん
- ⑩ くさ〇〇