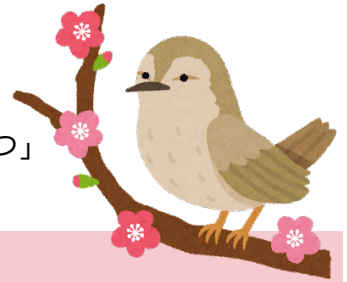


コトバサガシ 6

[ルール]

1. 言葉は、たて・よこ・ななめ いずれかで書かれています。
2. 1つの文字が重複して使われることがあります。
3. 小文字は全て大文字になっています。「きゃべつ」→「きやべつ」
4. 12個の言葉を見つけて丸をつけましょう。



テーマ：春

サ	ク	タ	シ	ノ	ミ	ウ	ヒ
カ	フ	ン	ナ	グ	ラ	ク	ナ
ク	ヒ	ポ	ギ	ユ	サ	ノ	マ
ソ	ウ	ポ	キ	モ	ハ	ヨ	ツ
ツ	キ	ド	チ	ナ	サ	ツ	リ
ギ	ケ	オ	ハ	ナ	ミ	ク	ワ
ヨ	サ	ユ	ツ	ポ	タ	シ	ラ
ウ	ク	ン	ウ	グ	イ	ス	ビ

★ ヒント ★

サク■	オハナ■	クサモ■
ユキドケ	ソツギョウ	ウグ■ス
ヒ■マツリ	タン■ポ	ワラ■
ツクシ	カフン	ナノハ■